

Информация о последствиях самовольного размещения на указанной территории
нестационарных объектов в соответствии с решением комиссии по вопросам демонтажа
самовольных нестационарных объектов на территории города Новосибирска от 17.12.2025
№ 136

В случае если самовольный нестационарный объект не демонтирован его собственником (владельцем) в добровольном порядке либо перемещен в пределах территории планируемого демонтажа и (или) внешний вид его, в том числе размер, изменен, администрация района:

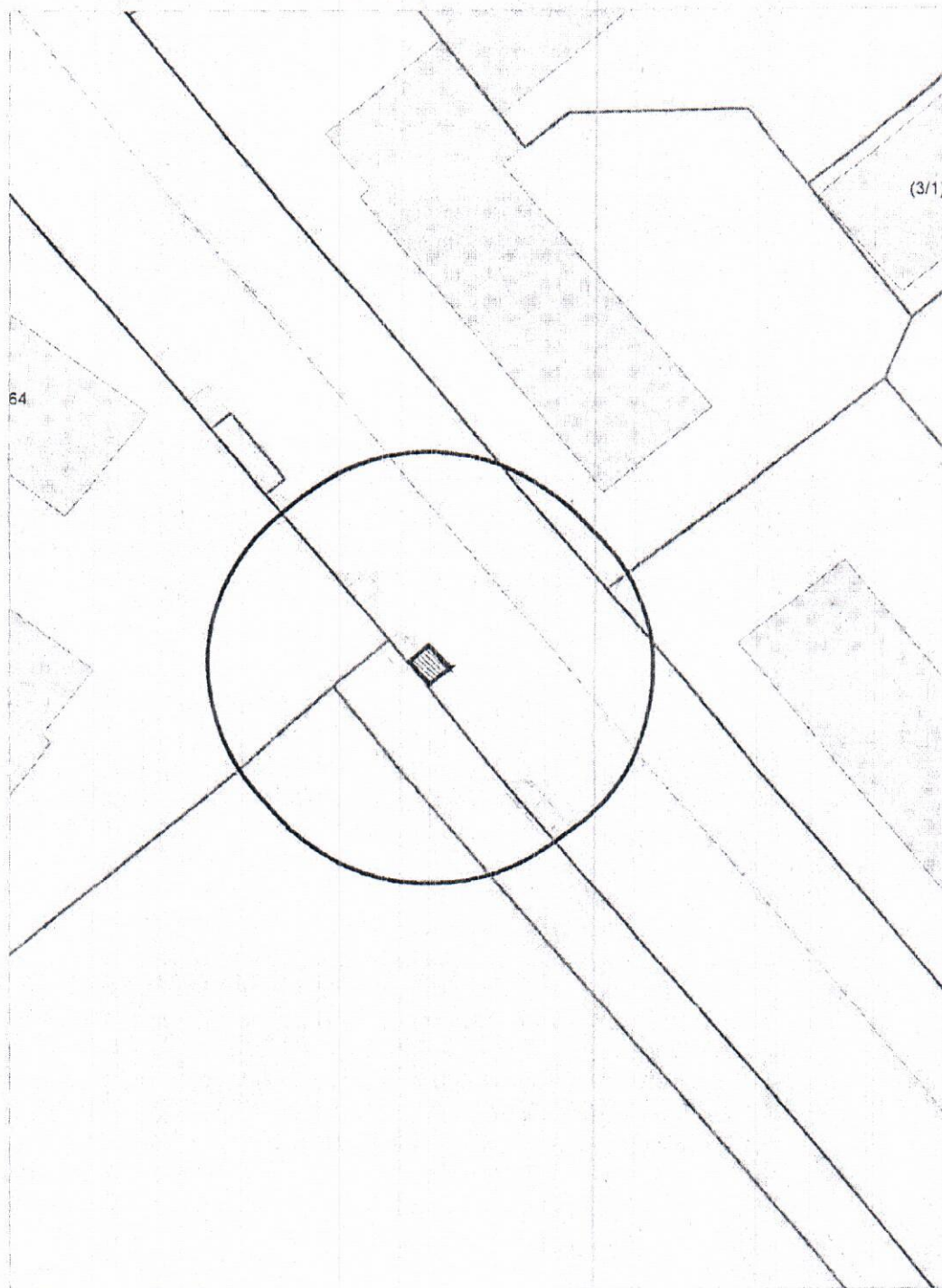
в течение 12 дней со дня истечения срока, предусмотренного абзацами третьим, четвертым пункта 6.7 Положения, обеспечивает его демонтаж (при размещении самовольного нестационарного объекта, являющегося гаражом);

в течение 2 дней со дня истечения срока, предусмотренного абзацами третьим, четвертым пункта 6.7 Положения, информирует об этом департамент информационной политики мэрии города Новосибирска и направляет ему решение о демонтаже нестационарного объекта с прилагаемыми к нему материалами (при размещении самовольного нестационарного объекта, не являющегося гаражом).

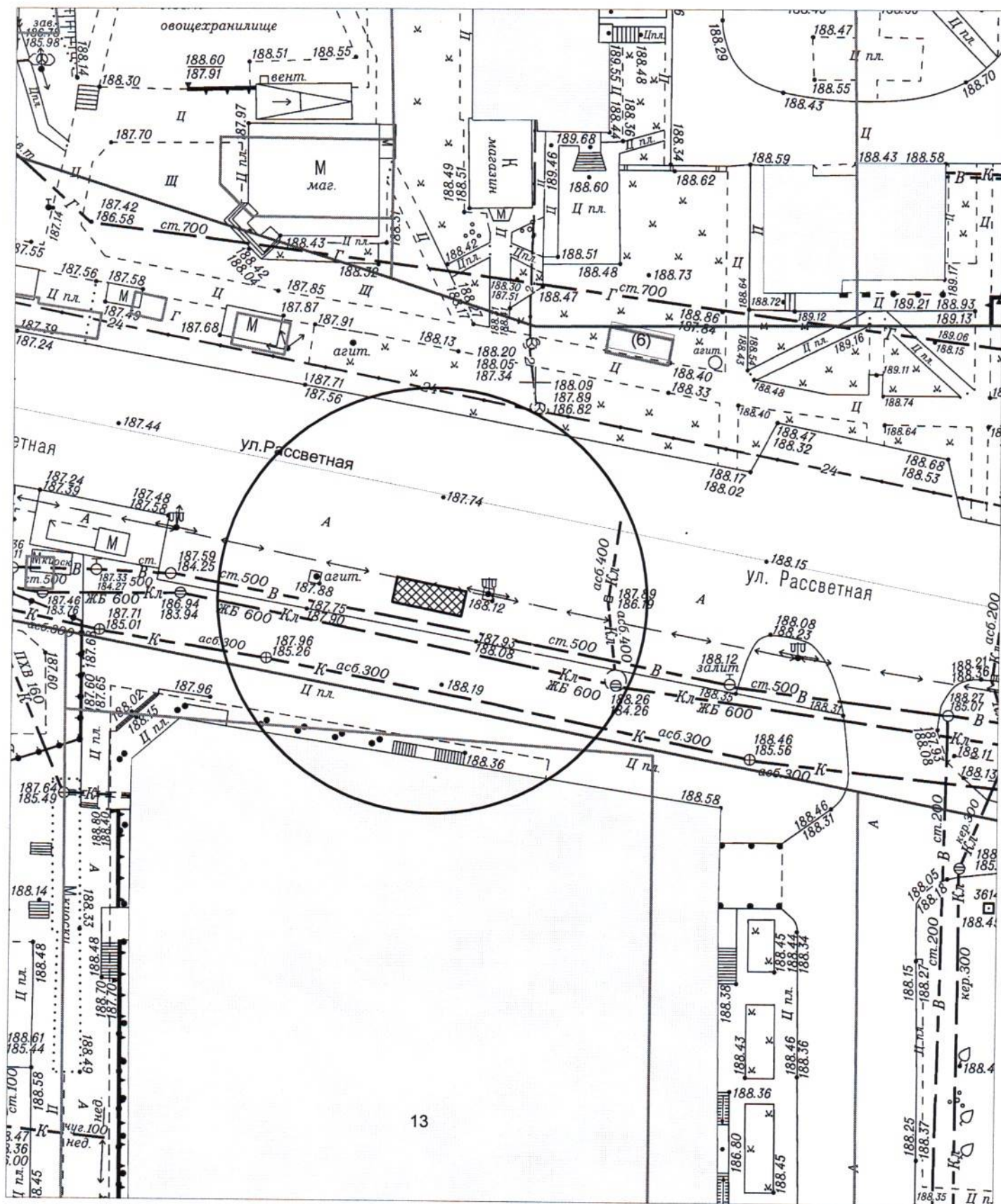
Департамент информационной политики мэрии города Новосибирска не позднее 10 дней со дня регистрации информации, предусмотренной абзацем третьим настоящего пункта, обеспечивает демонтаж нестационарного объекта.

В случае выявления в течение года со дня опубликования карты-схемы территории в сетевом издании повторного размещения самовольного нестационарного объекта в пределах территории в радиусе 20 м от ранее демонтированного нестационарного объекта, указанной в карте-схеме территории, составляется акт о выявлении самовольного нестационарного объекта в порядке, предусмотренном пунктом 6.5 Положения. На основании такого акта о выявлении самовольного нестационарного объекта осуществляется повторный демонтаж самовольного нестационарного объекта в соответствии с пунктами 6.9 - 6.18 Положения без совершения действий, предусмотренных пунктами 6.6 - 6.8 Положения.

Карта - схема
с адресным ориентиром: ул. Андриена Лежена, (5)
на топографическом плане М 1:500



КАРТА-СХЕМА ТЕРРИТОРИИ
по адресному ориентиру: г. Новосибирск, ул. Рассветная, (13)
на топографическом плане М 1:500

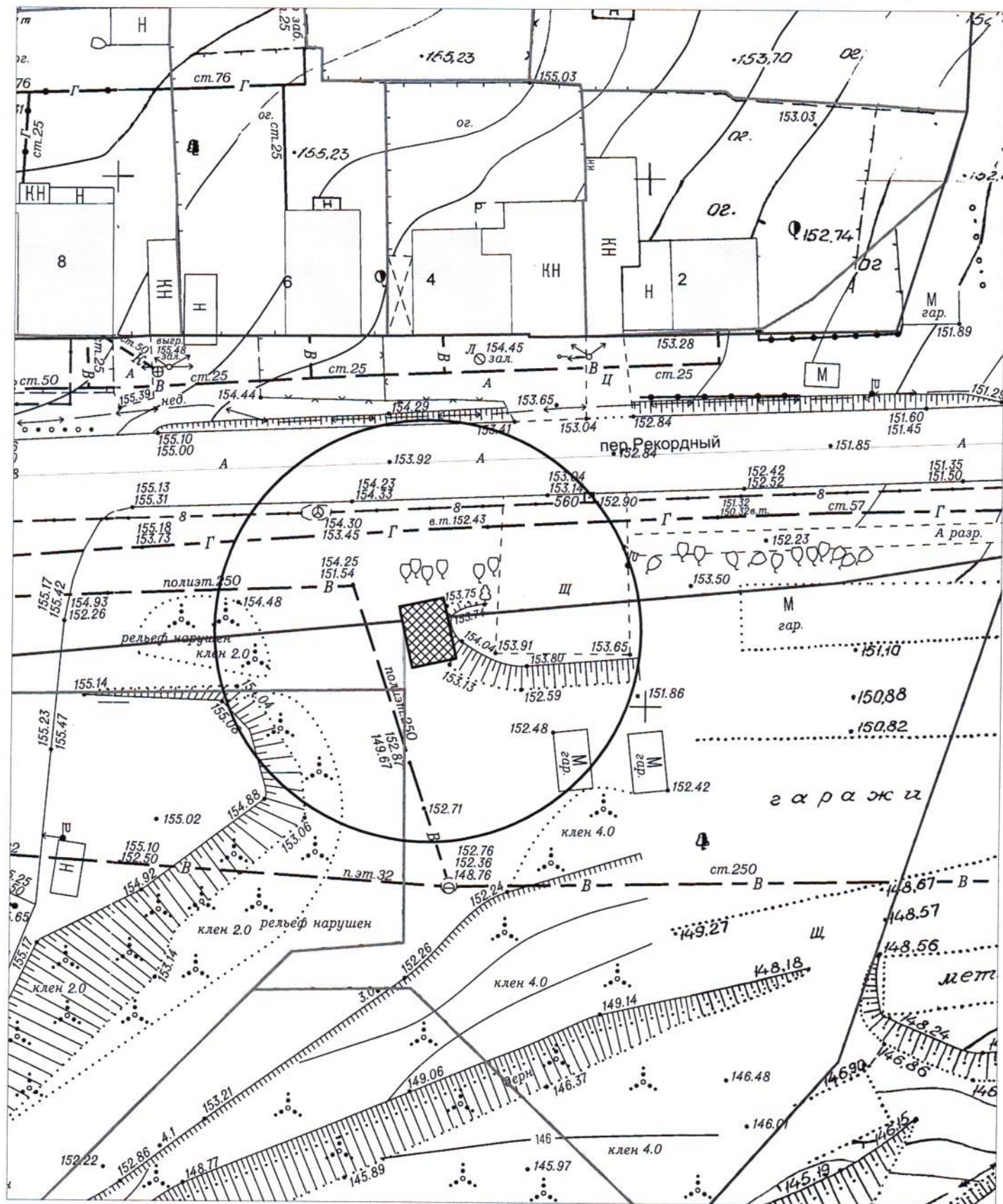


Условные обозначения:



- торговый павильон (пиротехнические изделия)

КАРТА-СХЕМА ТЕРРИТОРИИ
по адресному ориентиру: г. Новосибирск, Рекордный переулок, (4)
на топографическом плане М 1:500

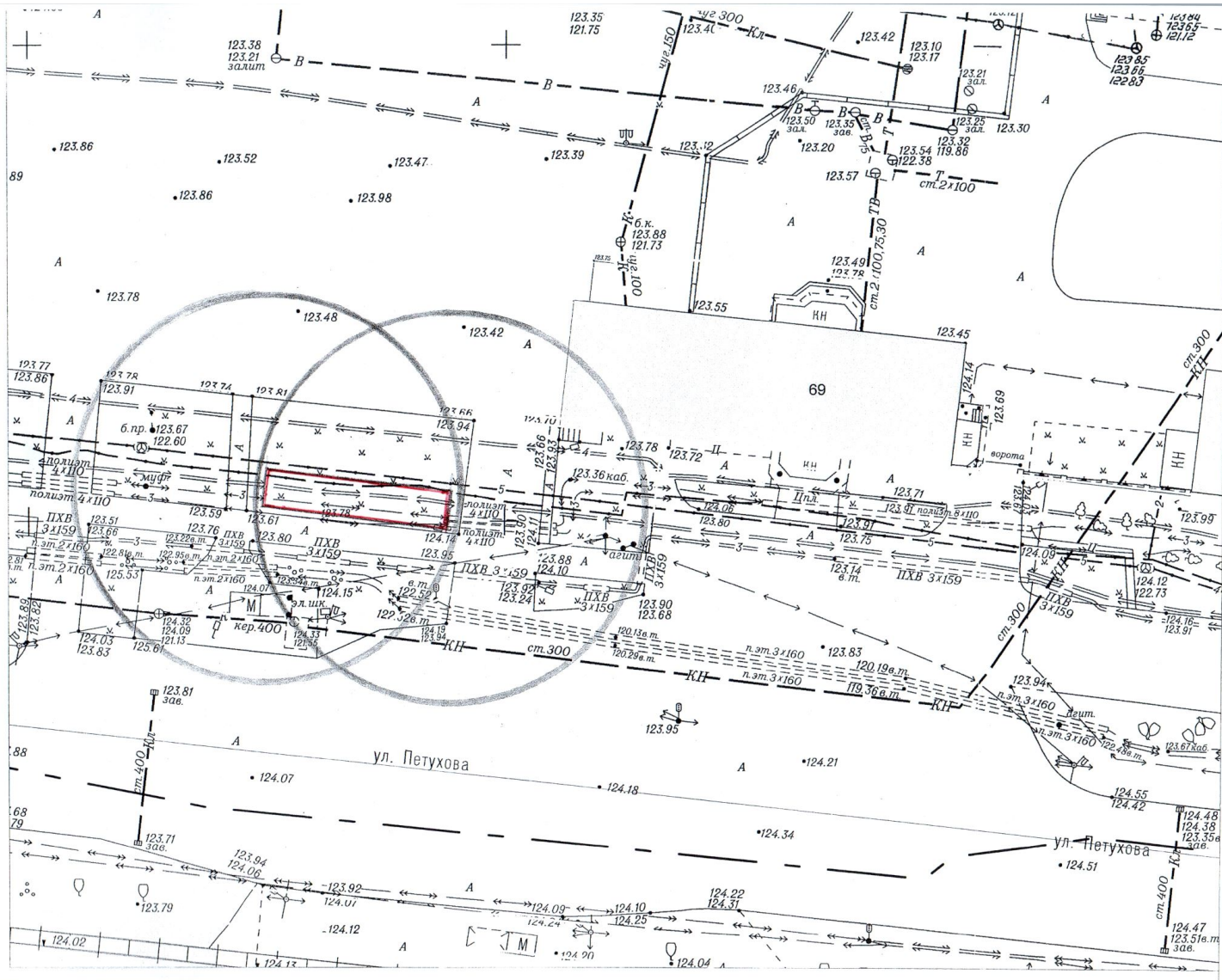


Условные обозначения:



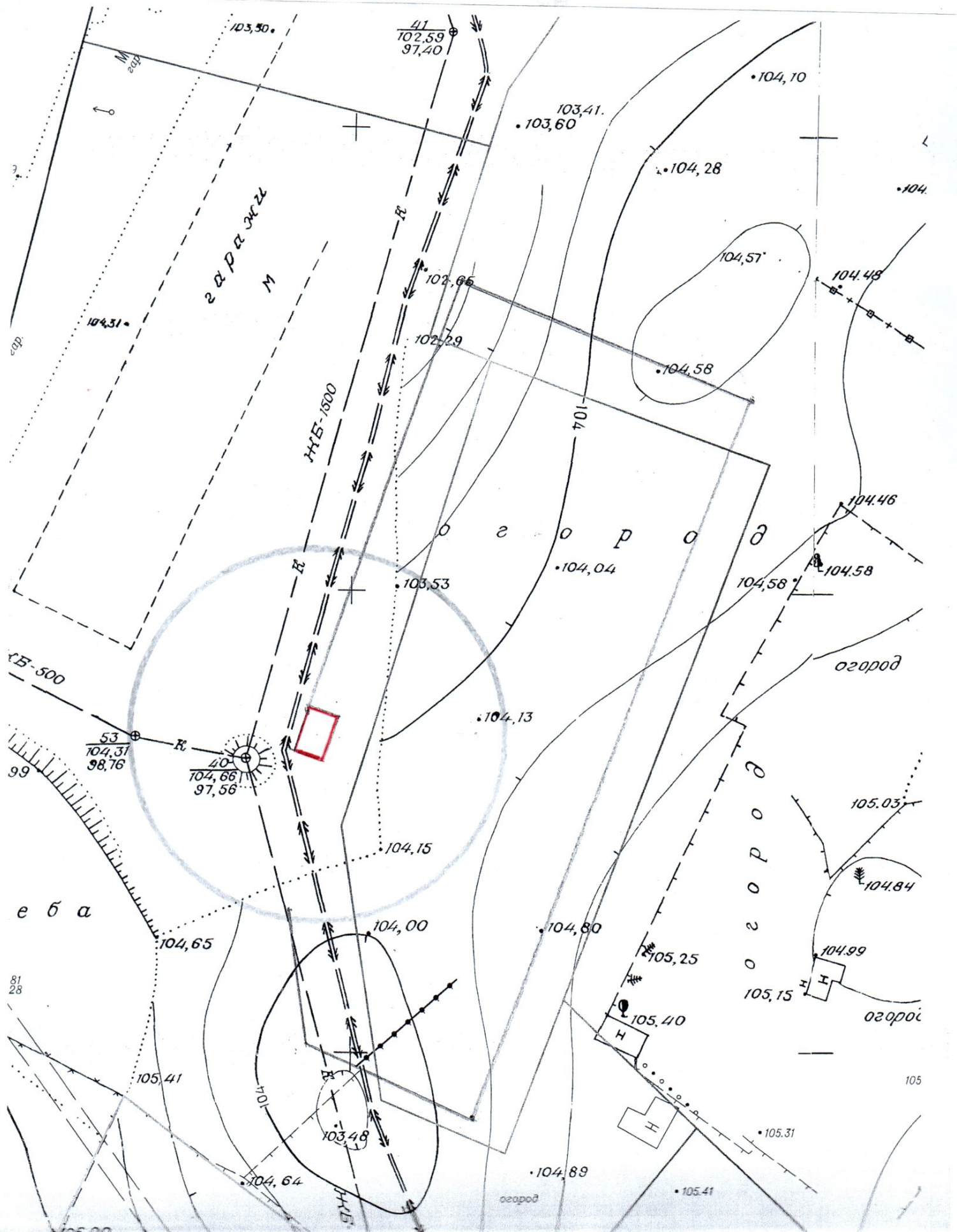
- металлический гараж

Карта – схема территории №
по адресному ориентиру: ул. Петухова, (69).
на топографическом плане М 1:500



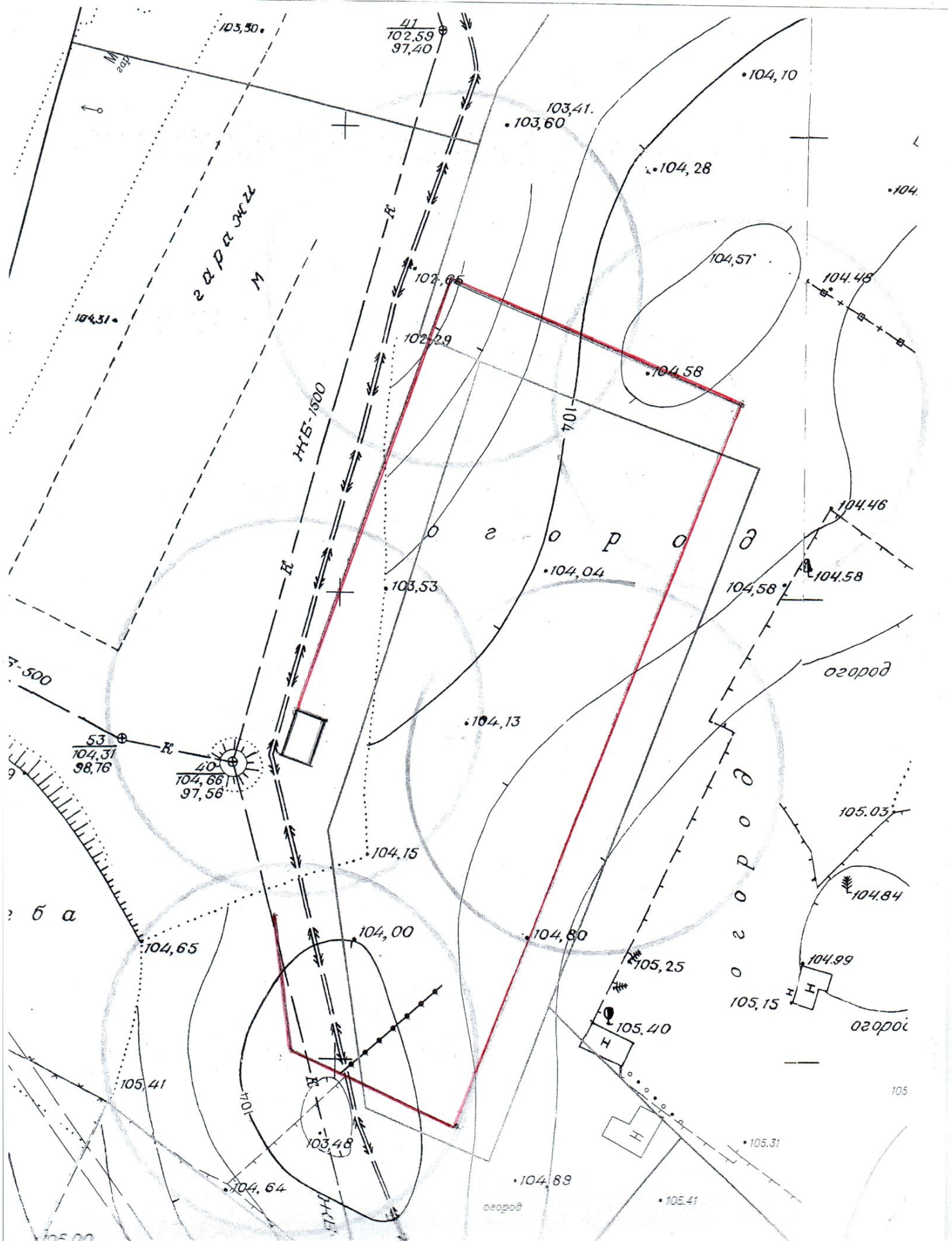
по адресному ориентиру: ул. Саввы Кожевникова, (13).

на топографическом плане М 1:500

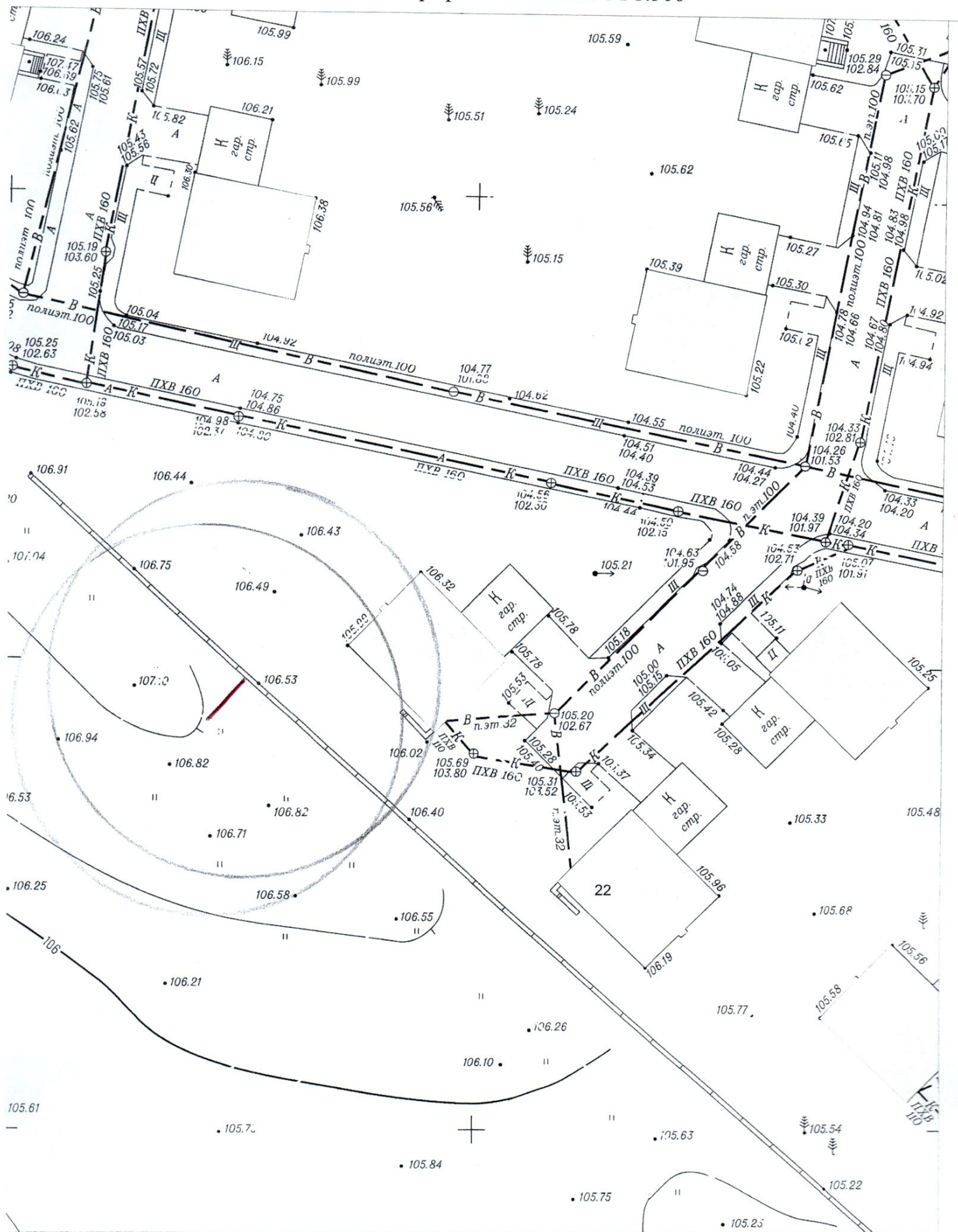


по адресному ориентиру: ул. Саввы Кожевникова, (13).

на топографическом плане М 1:500

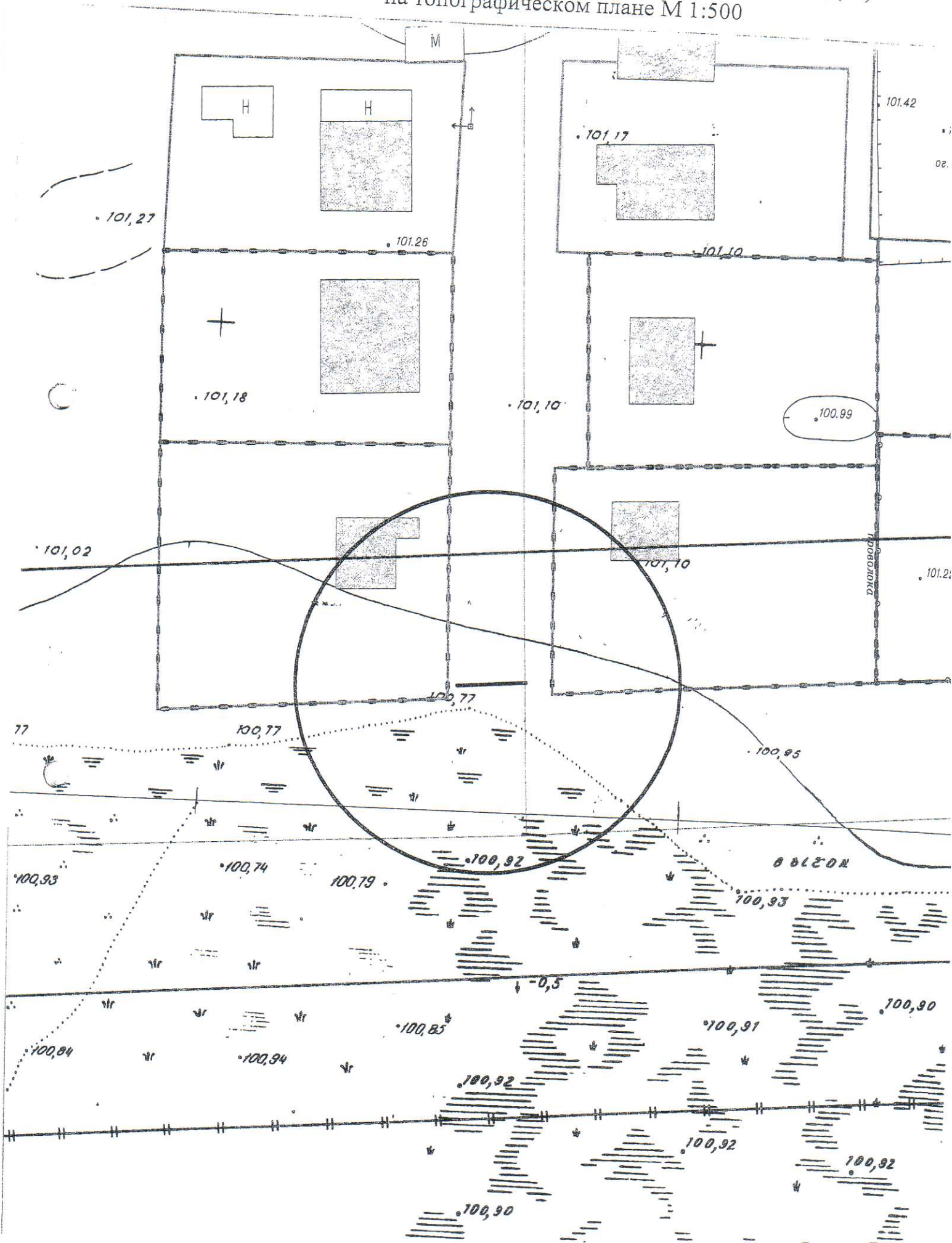


Карта – схема территории №
по адресному ориентиру: ул. Федора Горячева, (37/13).
на топографическом плане М 1:500

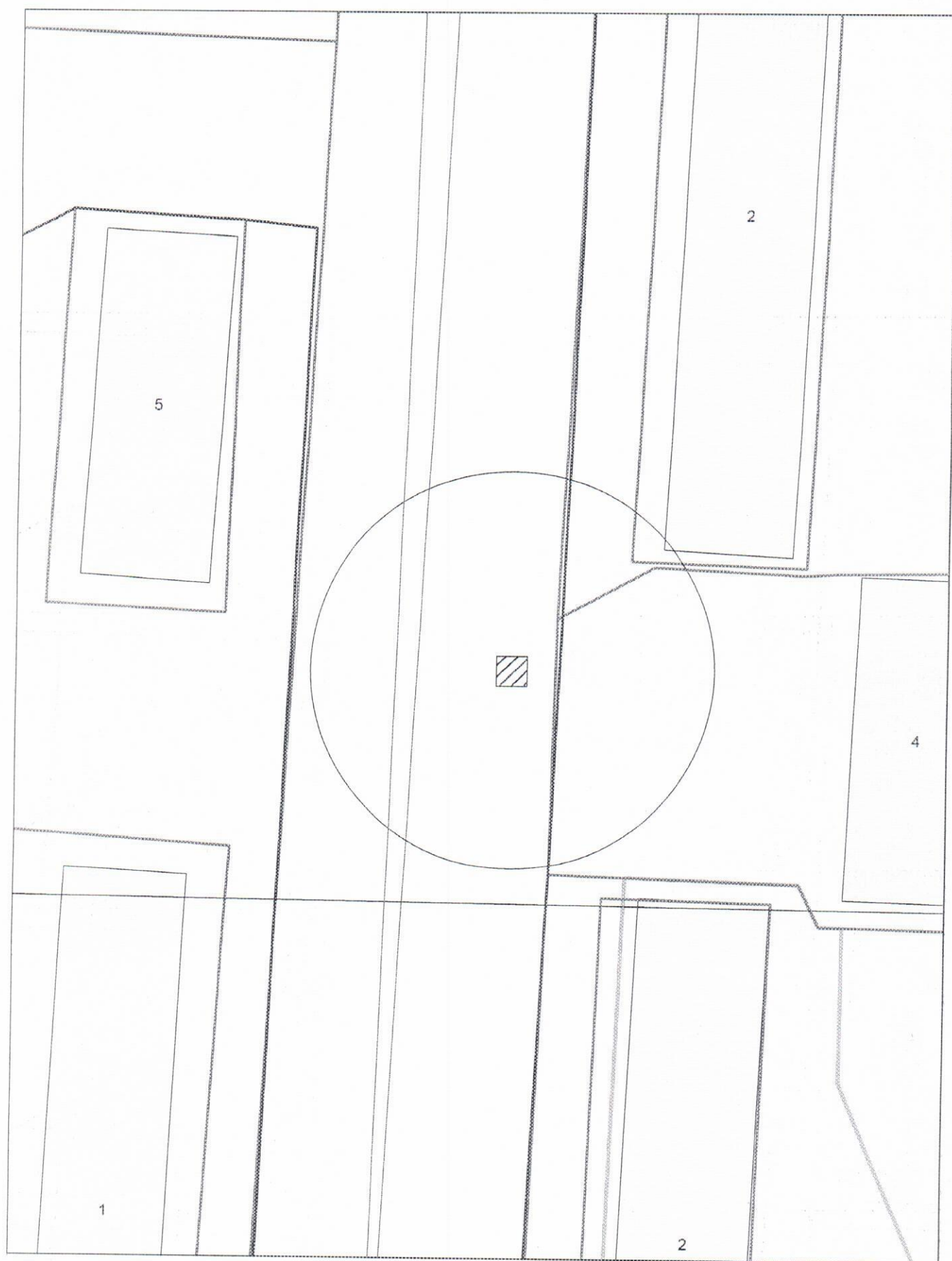


Карта-схема территории

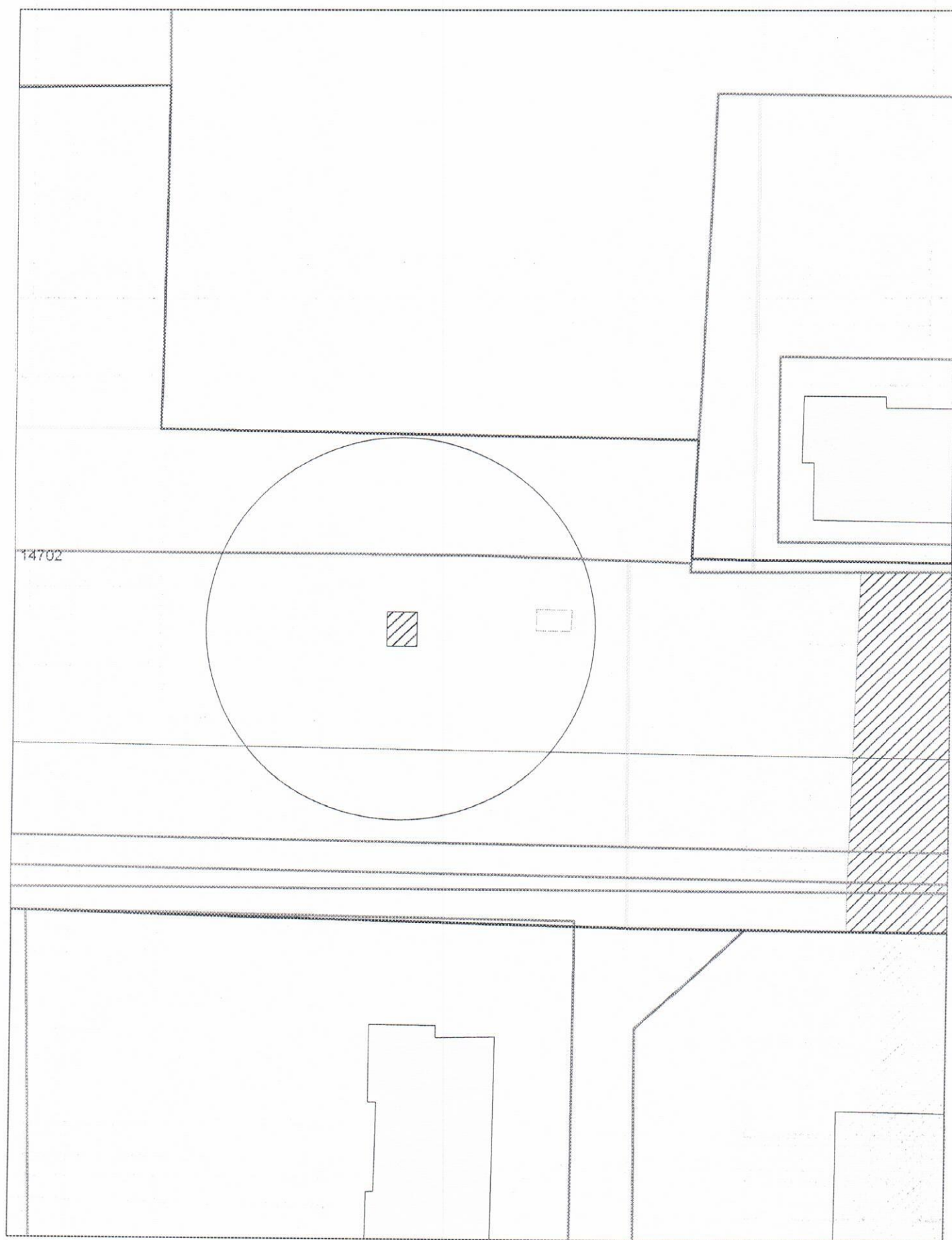
по адресному ориентиру: переулок 4-й Порт-Артурский, (78)
на топографическом плане М 1:500



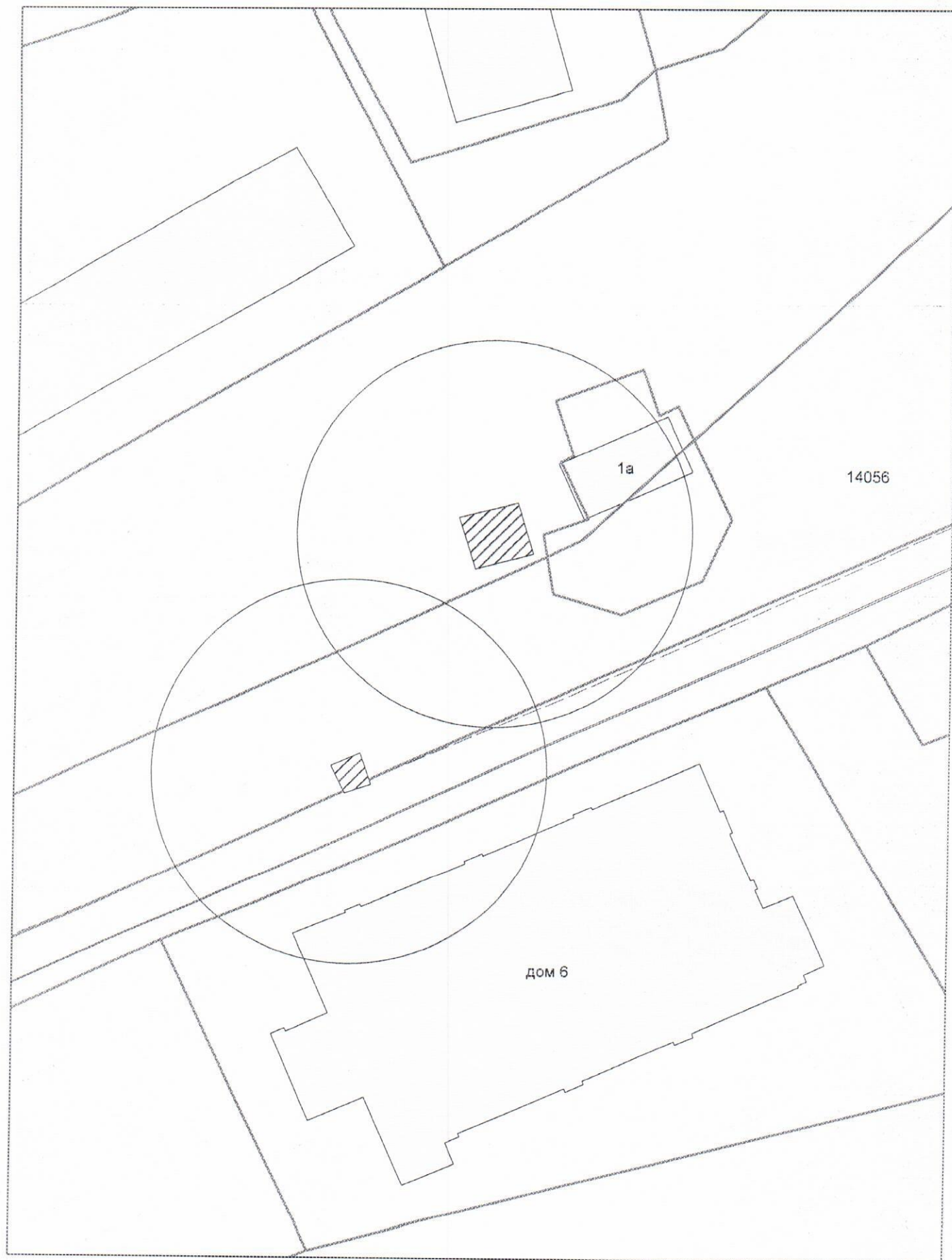
ул. Героев Труда, (6)



ул. Демакова, (13)



ул. Добровольческая, (1/1)



**Карта-схема с адресным ориентиром:
ул. Просторная, (10а)
на топографическом плане 1:700**

